

**Instruccions:**

- S'han de contestar 3 preguntes. Es poden contestar totes de la mateixa opció (A o B) o es poden triar preguntes de les dues opcions, però amb numeració diferent. Per exemple, no es pot triar la pregunta 2 de l'opció A i la 2 de l'opció B.
- El temps màxim per desenvolupar l'examen és d'una hora i mitja (90 minuts).

**MODEL A**

**1. Tria una d'aquestes dues imatges.**

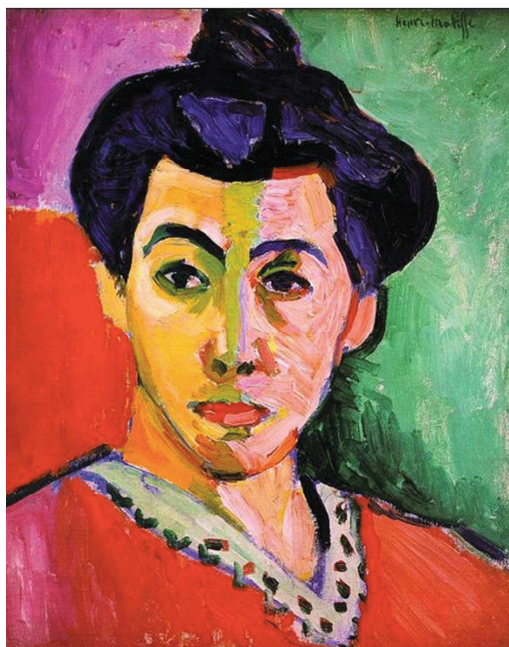
**Comenta l'obra, situa-la en un context historicoartístic i/o moviment artístic.**

**3 punts.**

**Important:** No et limitis a fer una simple descripció formal dels elements visuals de l'obra, sinó que la descripció serveixi per situar-la en un context, tendència o moviment artístic determinat, o per relacionar els elements esmentats amb les característiques generals del moviment, etc.

Pots fer primer el comentari concret de l'obra per després relacionar-la amb les característiques del moviment o, al contrari, començar pel moviment i després relacionar-lo amb l'obra que comentes.

Intenta no fer **faltes d'ortografia**.



Henri Matisse, *Retrat de Madame Matisse* ('La ratlla verda'), 1905



Robert Capa, *Mort d'un milicià*, 1936

**2. D'aquestes 10 preguntes, n'has de contestar 8.**

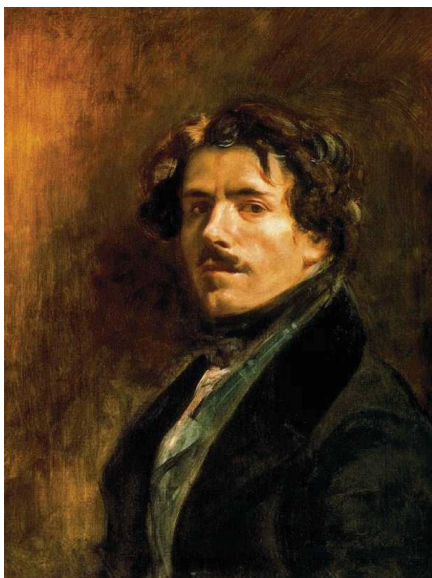
**4 punts (0,5 cada una).**

**Respostes breus.**

1. Defineix el terme *action painting*.
2. Qui són els germans Lumière? Dona'n la cronologia aproximada i un exemple d'alguna obra.
3. Què és un daguerreotip? Diferències entre calotip i daguerreotip.
4. Què expressa el concepte art pop? Dona un exemple d'un autor, obra i any.
5. Amb quin escultor relacionaries el concepte de fer escultures amb el buit? Posa un exemple d'obra i data.
6. Qui fou l'inventor del cartell modern? Quan es varen fer els primers cartells?
7. Què són les pintures negres? En quina època de la vida les va pintar l'artista?
8. Què és la Bauhaus? Situa aquest moviment en una dècada del segle XX.
9. Què és una exposició universal? Posa'n un exemple.
10. Amb quin moviment artístic relacionaries aquests conceptes?: estètica de la vida quotidiana i dels objectes de consum, estètica del kitsch, influències del còmic i el cinema, oposició a l'elitisme cultural. Posa l'exemple d'un autor, obra i data.

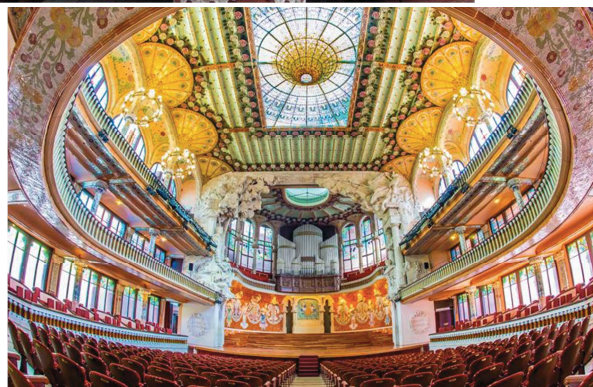
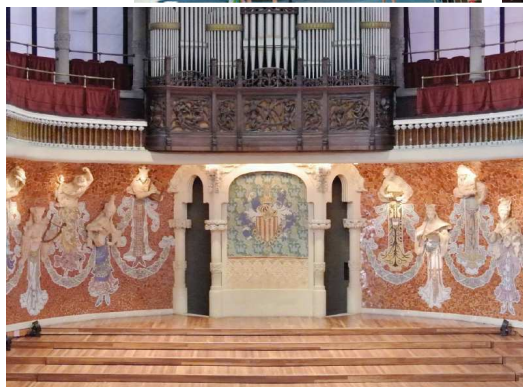
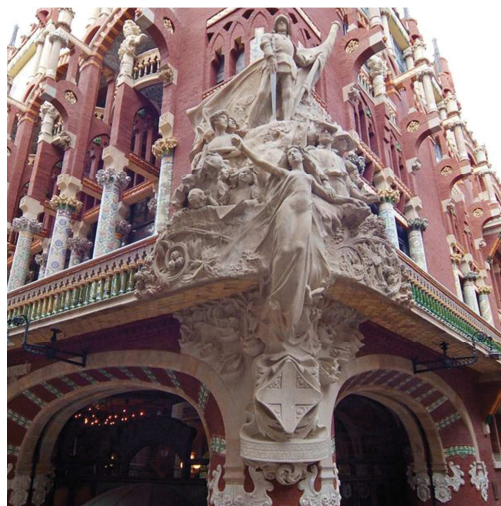
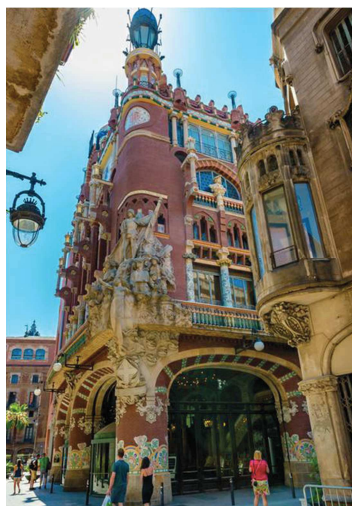
**3. Relaciona llenguatges/moviments artístics. Tria una d'aquestes dues opcions: A o B. 3 punts**

**OPCIÓ A.** Relaciona l'autoretrat d'Eugène Delacroix, 1837, amb la música de Ludwig van Beethoven.



E. Delacroix, *Autoretrat amb guardapits verd*, 1837

**OPCIÓ B.** El Modernisme arquitectònic com a integrador de les arts aplicades.  
*Palau de la Música*, Lluís Domènech i Montaner, 1905-1908



## Model B

### 1. Tria una d'aquestes dues imatges. Comenta l'obra, situa-la en un context historicoartístic i/o moviment artístic. 3 punts.

**Important:** No et limitis a fer una simple descripció formal dels elements visuals de l'obra, sinó que la descripció serveixi per situar-la en un context, tendència o moviment artístic determinat, o per relacionar els elements esmentats amb les característiques generals del moviment, etc.

Pots fer primer el comentari concret de l'obra per després relacionar-la amb les característiques del moviment o, al contrari, començar pel moviment i després relacionar-lo amb l'obra que comentes.

Intenta no fer **faltes d'ortografia**.



Fotograma de *La sortida dels obrers de la fàbrica*, d'Auguste i Louis Lumière, 1895



Frida Kahlo, *Las dos Fridas*, 1939

**2. D'aquestes 10 preguntes, n'has de contestar 8.**

**4 punts (0,5 cada una).**

**Respostes breus.**

1. Què significa el terme avantguarda? Posa un exemple d'obra i autor.
2. Què són els *Capritxos*? Indica'n l'autor i la data.
3. Amb quin cineasta relaciones aquests conceptes?: muntatge invisible, pel·lícula com a narració, utilització de diferents tipus de plans, moviments de càmera.
4. Quines són les característiques que defineixen el Romanticisme com a moviment artístic? Posa'n quatre com a mínim.
5. Amb quin arquitecte relacionaries el concepte arquitectura *High Tech*? Posa un exemple d'una obra i la data.
6. Què és un *objet trouvé*? Amb quin moviment artístic relaciones aquest concepte? Posa l'exemple d'una obra, autor i data.
7. Diferències entre *La sortida dels obrers de la fàbrica* (germans Lumière, 1895) i *Viatge a la Lluna* (Georges Méliès, 1902).
8. Defineix el terme *action painting*. Posa un exemple d'autor, obra i data.
9. Amb quin context econòmic i social relaciones l'obra *Migrant Mother* (1936) de Dorothea Lange?
10. Amb quin arquitecte relaciones aquests conceptes?: el modulator, sistema de construcció d'un edifici sobre pilotis, tenir en compte la il·luminació natural, funcionalitat, la casa ha de repercutir en la forma de vida dels habitants.

**3. Relaciona llenguatges/moviments artístics. Tria una d'aquestes dues opcions: A o B. 3 punts**

**Opció A.** Relaciona aquestes dues obres: *La montagne Sainte-Victoire*, ca. 1885, de Cézanne i *Les demoiselles d'Avignon* de Picasso, 1907



Paul Cézanne, *La montagne Sainte-Victoire*, ca. 1885



Pablo Picasso, *Les demoiselles d'Avignon*, 1907

**Opció B.** Relaciona els orígens de la fotografia amb la pintura impressionista a partir d'aquests dos quadres de C. Pissarro.



C. Pissarro, *El boulevard de Montmartre, primavera / El boulevard de Montmartre, hivern*, 1897